

# galerie alain ellouz

ALAIN ELLOUZ

55 QUAI DES GRANDS AUGUSTINS  
75006 PARIS

*Catalogue novembre 2023*

# Édito

## *Editorial*

Catalogue novembre 2023

«Ce nouveau catalogue d'art se consacre entièrement à l'exploration artistique de la pierre d'albâtre. Intégrer l'albâtre dans le domaine du design contemporain fait déjà partie de mon histoire en tant qu'artiste. L'albâtre, par sa nature même, raconte une histoire ancienne. Ses strates, témoins du passage du temps, deviennent le canevas sur lequel les artistes contemporains dessinent de nouvelles narrations. Chaque veine, chaque imperfection devient une source d'inspiration, invitant à explorer des récits enfouis. L'émergence d'un mouvement artistique autour de l'albâtre est ancrée dans la vision novatrice d'artistes audacieux, utilisant cette pierre comme médium pour une conversation entre le divin et le terrestre. Chaque œuvre devient une méditation, capturant l'essence même de la créativité. Ce mouvement artistique ouvre la voie à un voyage sans fin, créant un héritage artistique en constante expansion à mesure que de plus en plus d'artistes explorent les infinies possibilités de cette pierre.»

Alain Ellouz

*"This new catalog is entirely devoted to the artistic exploration of alabaster stone. Introducing this ancestral material into the world of contemporary design has been a part of my story for some time now. And by its very nature, alabaster recounts an age-old story of its own. As relics of the past, the stone's strata have become a canvas that contemporary artists use to narrate their stories as well. Each vein, each imperfection becomes a source of inspiration, inviting us to hollow out untold tales. A new artistic movement has emerged with alabaster at the core, one that uses the stone as a medium to create a conversation between the earthly and the spiritual. Each piece morphs into meditation, capturing the very essence of creativity. This artistic movement leads the way to a boundless odyssey, where more and more creatives explore the infinite possibilities of alabaster, leaving behind them a legacy of art."*

Alain Ellouz

CE DOCUMENT PROPOSE UNE EXPÉRIENCE INTERACTIVE. EXPLOREZ SON CONTENU DE MANIÈRE DYNAMIQUE EN CLIQUANT SUR LE MENU, LES LIENS, ET EN INTERAGISSANT AVEC LES ÉLÉMENTS INTERACTIFS POUR DÉCOUVRIR LA GALERIE ALAIN ELLOUZ.

*THIS DOCUMENT OFFERS AN INTERACTIVE EXPERIENCE. EXPLORE ITS CONTENT DYNAMICALLY BY CLICKING ON THE MENU, LINKS, AND INTERACTING WITH THE INTERACTIVE ELEMENTS TO DISCOVER GALERIE ALAIN ELLOUZ.*

# Sommaire

## *Summary*

LA GALERIE <i>THE GALERY</i>	5
ALAIN ELLOUZ	10
CONTACT	21

# La galerie

## *The gallery*

LE LIEU  
THE SPACE

6

NOUVEL UNIVERS D'EXPLORATIONS ARTISTIQUES  
NEW UNIVERSE OF ARTISTIC EXPLORATION

8

LE LIEU  
THE SPACE

La Galerie Alain Ellouz est située dans un véritable écrin historique de 270m<sup>2</sup> abritant les vestiges de l'ancienne église du couvent des Grands Augustins.

Le visiteur plonge dans l'univers poétique d'Atelier Alain Ellouz, où des compositions lumineuses d'albâtre et de cristal de roche révèlent la pureté intrinsèque de chaque pierre, portées par des structures minimalistes, habitant l'espace par les volumes comme par la lumière. Les séries limitées artistiques dévoilent des œuvres originales et collaboratives où chaque artiste s'approprie la pierre d'albâtre pour la sublimer. Les œuvres d'art et de design se côtoient et la lumière devient un langage esthétique, révélant des textures, des motifs et des couleurs uniques qui transforment les espaces en de véritables tableaux vivants.

L'art, le design et l'architecture fusionnent pour créer une expérience visuelle et sensorielle captivante.

*The Gallery is tucked inside the 270 m<sup>2</sup> historical confines of the church of an Augustinian convent.*

*The Alain Ellouz Gallery immerses the visitor in the poetry of Atelier Alain Ellouz creations. Alabaster and rock crystal lighting compositions reveal the intrinsic purity of each stone. They're supported by sleek structures in an expression of shape and light. On display, you'll find limited series of original and collaborative pieces from artists who used their talents to heighten the stone's qualities. Works of art coexist with AAE lighting, creating a language of beauty through unexpected textures, patterns and colors that transform the gallery's spaces into vibrant scenes.*

*Art, design and architecture come together to create a captivating experience for the senses.*

[En savoir plus](#)

[Learn more](#)





**UN NOUVEL UNIVERS D'EXPLORATIONS  
ARTISTIQUES AVEC L'ALBÂTRE**  
*A NEW JOURNEY INSIDE THE WORLD OF ARTISTIC  
EPLORATION WITH ALABASTER*

S'ouvrant à de nouveaux horizons esthétiques, Alain Ellouz invite des artistes à s'emparer de toute la richesse de l'albâtre et explorer la profondeur de la pierre, depuis la conception jusqu'à la réalisation d'œuvres originales et collaboratives. Chaque artiste peut ainsi intégrer les qualités naturelles de l'albâtre à sa pratique artistique et rendre un hommage vibrant à cette pierre ancestrale en tant que nouveau médium artistique. Au cours de la dernière année, la galerie Alain Ellouz a collaboré avec divers talents issus de domaines artistiques variés, tels que la céramique, la photographie, la peinture et la vidéographie.

*In his quest for new horizons, Alain Ellouz invites artists to intimately capture all the richness of alabaster. These artists are supported throughout their entire process of creating original and collaborative pieces. They are spurred to develop a dialog between alabaster's intrinsic qualities and their own discipline. This innovative dynamic transforms an ancestral stone into tomorrow's artistic medium. Over the past year, the Alain Ellouz Gallery has partnered with several creators from various artistic disciplines, including ceramists, photographers, painters, video engineers, etc.*

[En savoir plus](#)

[Learn more](#)







# Alain Ellouz

PORTRAIT	11
PIXEL AUTONOME	12
SAGITTAIRE	13
MÉTÉORES	14
ARBRE, SÉRIE « IMAGES FOSSILES »	15
PIXEL II	16
PIXEL I	17
MÉDITATION	18
JAILLISSEMENT, SÉRIE « LES RUPESTRES »	19
TAUREAU, SÉRIE « LES RUPESTRES »	20

Fondateur de l'Atelier Alain Ellouz et de la Fondation qui porte son nom, Alain se définit avant tout comme un artiste dans la mouvance de l'Art brut. Sculpteur par passion, Alain découvre l'albâtre en 1996. Cette rencontre va complètement changer sa vie.

En 2005, il oriente sa nouvelle entreprise vers ses deux passions: l'art et l'albâtre. Après avoir collaboré avec sa directrice artistique Marion Biais Sauvêtre aux collections de l'Atelier Alain Ellouz, il décide en 2021 d'orienter ses recherches vers l'art. En mars 2022, lors de l'inauguration de sa Fondation, il présente ses premières sculptures monumentales en albâtre qui ornent le parc entourant le bâtiment ainsi que ses Pixels d'albâtre rendant hommage aux carrières d'albâtre. En octobre 2022, pour sa première exposition intitulée Chevauchées sur fragments d'albâtre, Alain Ellouz signe plusieurs œuvres dans la continuité de sa première série « Pixels d'albâtre » et innove le concept de la toile d'albâtre en compagnie de deux artistes invités: Bernard Pourchet et Alistair Danhieux.

*Creator of Atelier Alain Ellouz as well as of the foundation also named after him, Alain defines himself first and foremost as an artist from the outsider art movement. A passionate sculptor, Alain initially discovered alabaster in 1996. And that encounter marked a turning point in his life.*

*In 2005, he modeled his new company around two passions: art and alabaster. Following a handful of collections created in partnership with his artistic director, Marion Biais-Sauvêtre, in 2021 he decided to further pursue endeavors in the art world. In March 2022, he inaugurated his foundation, and by the same token he presented not only some of his most stately sculptures in the gardens surrounding the building, but also his Pixels d'albâtre, which showcase the work involved in extracting alabaster from quarries. That following October, Alain Ellouz launched his first exhibition entitled Chevauchées sur fragments d'albâtre. During the same month he created several pieces as part of his pixels d'albâtre series, and he also developed the innovative toiles d'albâtre concept in collaboration with two guest artists, Bernard Pourchet and Alistair Danhieux.*

[Interview d'Alain Ellouz](#)



# Pixel autonome

N°72001 PARIS

**2023**

Cube d'albâtre sculpté, éclairé, et autonome

Objet en serie

10x10x10 cm

2,5 kg

**2023**

*Carved alabaster cube, illuminated and autonomous*

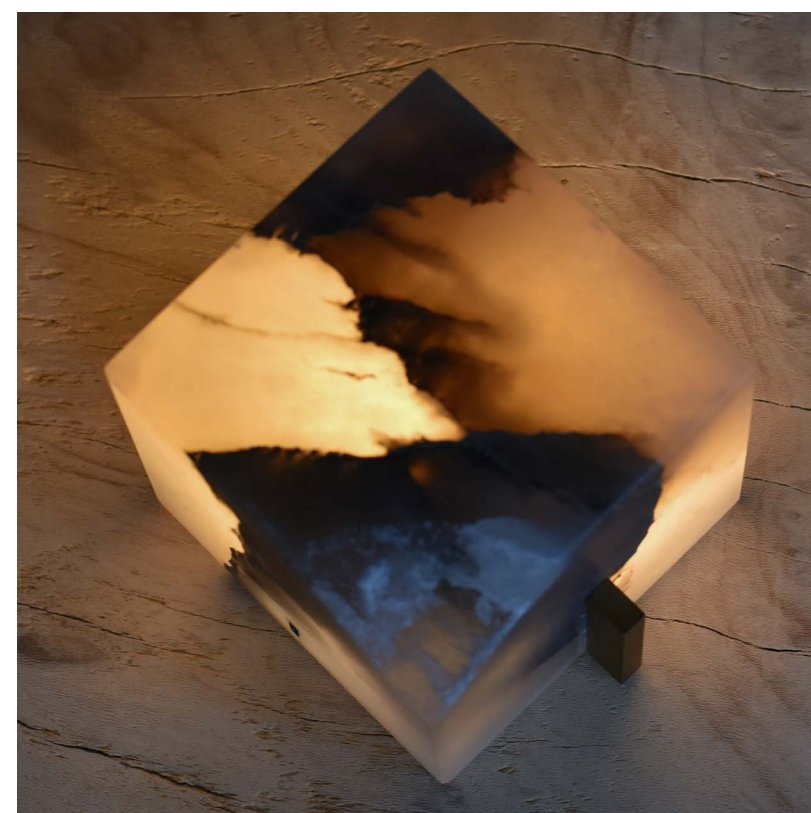
*Numbered series*

*3.9" x 3.9"*

*5.5 lb*

1 400<sup>HT</sup> – 1 700<sup>TTC</sup> €

[Contact](#)



# Sagittaire

N°72105 PARIS

2022

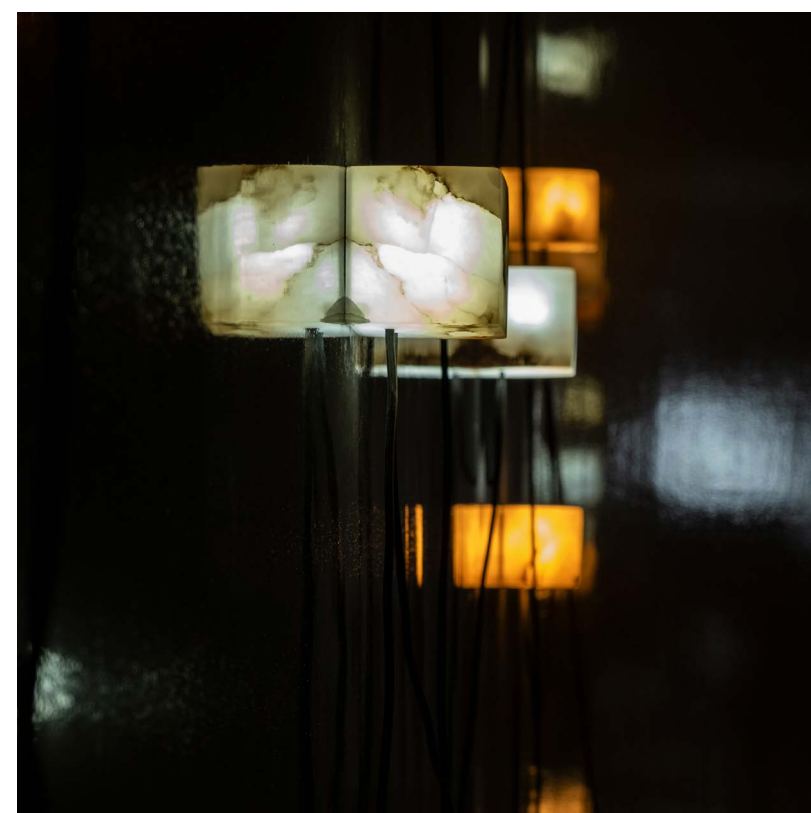
Installation à dimension variable, composée de 16 pixels  
d'albâtre éclairés et cables de connexion  
Dimension de l'installation variable  
Dimension des pixels: 10x10x10 cm

2022

*Variable sized Installation composed of 16 illuminated  
alabaster pixels and conection cables  
Dimensions of the cubes: 3.9"x3.9"x3.9"*

18 400<sup>HT</sup> — 22 100<sup>TTC</sup> €

[🔗 Contact](#)



# Météores

N°72106 PARIS

2022

Installation à dimension variable, composée  
de 10 pixels d'albâtre éclairés  
Dimension de l'installation variable  
Dimension des pixels: 10x10x10 cm

2022

*Variable sized Installation composed  
of 10 illuminated alabaster pixels  
Dimensions of the cubes: 3.9"x3.9"x3.9"*

11 500<sup>HT</sup> — 13 800<sup>TTC</sup> €

[🔗 Contact](#)



# Arbre, série « Images fossiles »

N°72109 PARIS

2022

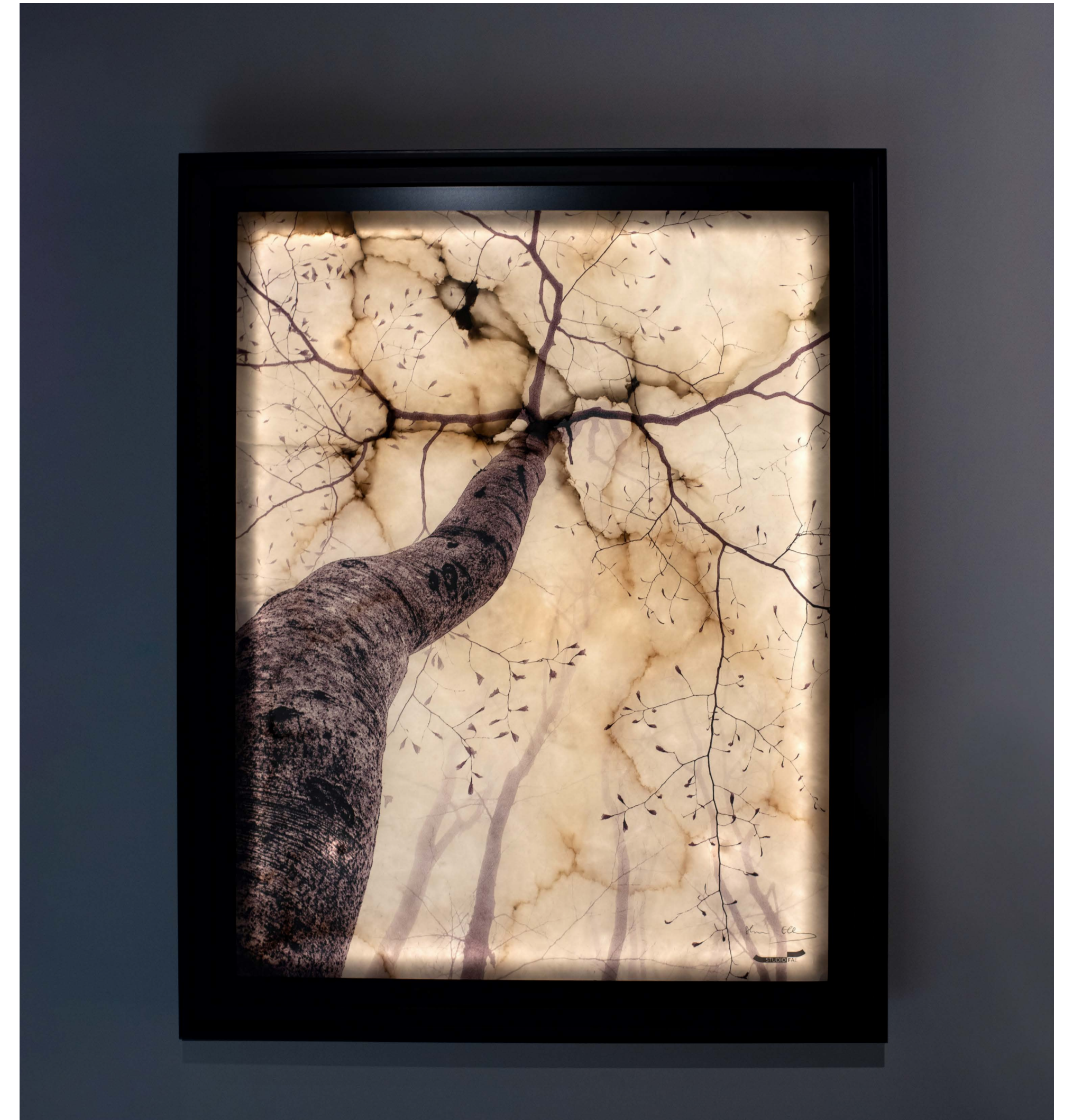
Impression photographique sur toile  
d'albâtre rétroéclairé  
61x90 cm

2022

*Photographic print on backlit  
alabaster canvas  
24"x35.4"*

Vendu  
*Sold*

[Contact](#)



# Pixel II

N°72110 PARIS

2022

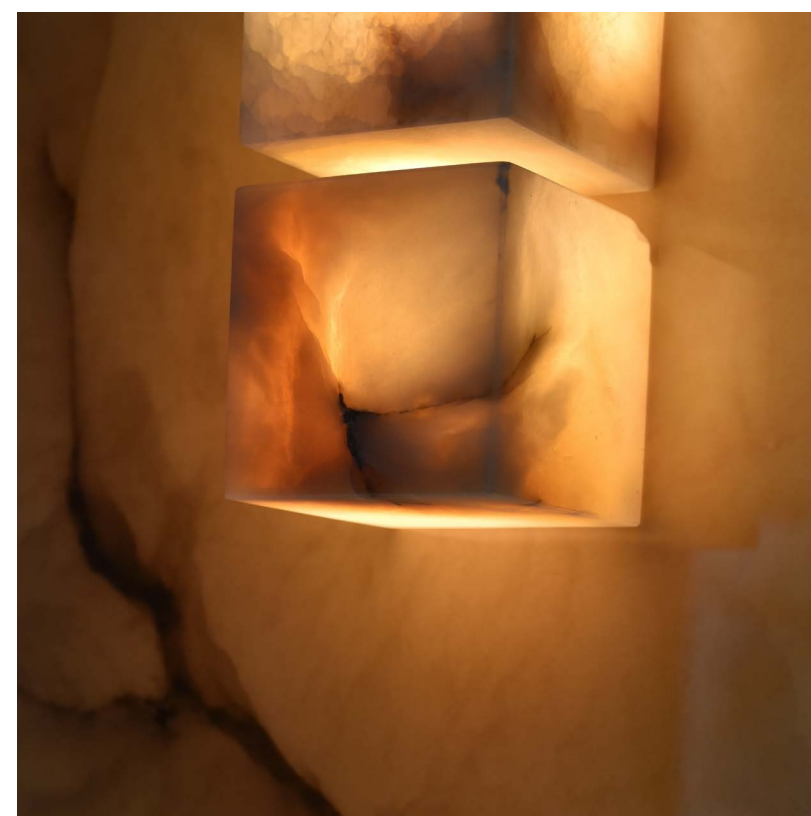
Photographie contrecollée sur dibond,  
mariée à 3 pixels d'albâtre éclairés  
60x60 cm

2022

*Photograph mounted on Dibond, accompanied  
by three illuminated alabaster pixels  
23.6" x 23.6"*

3 300 HT — 4 000 TTC €

[Contact](#)





# Pixel I

N°72111 PARIS

2022

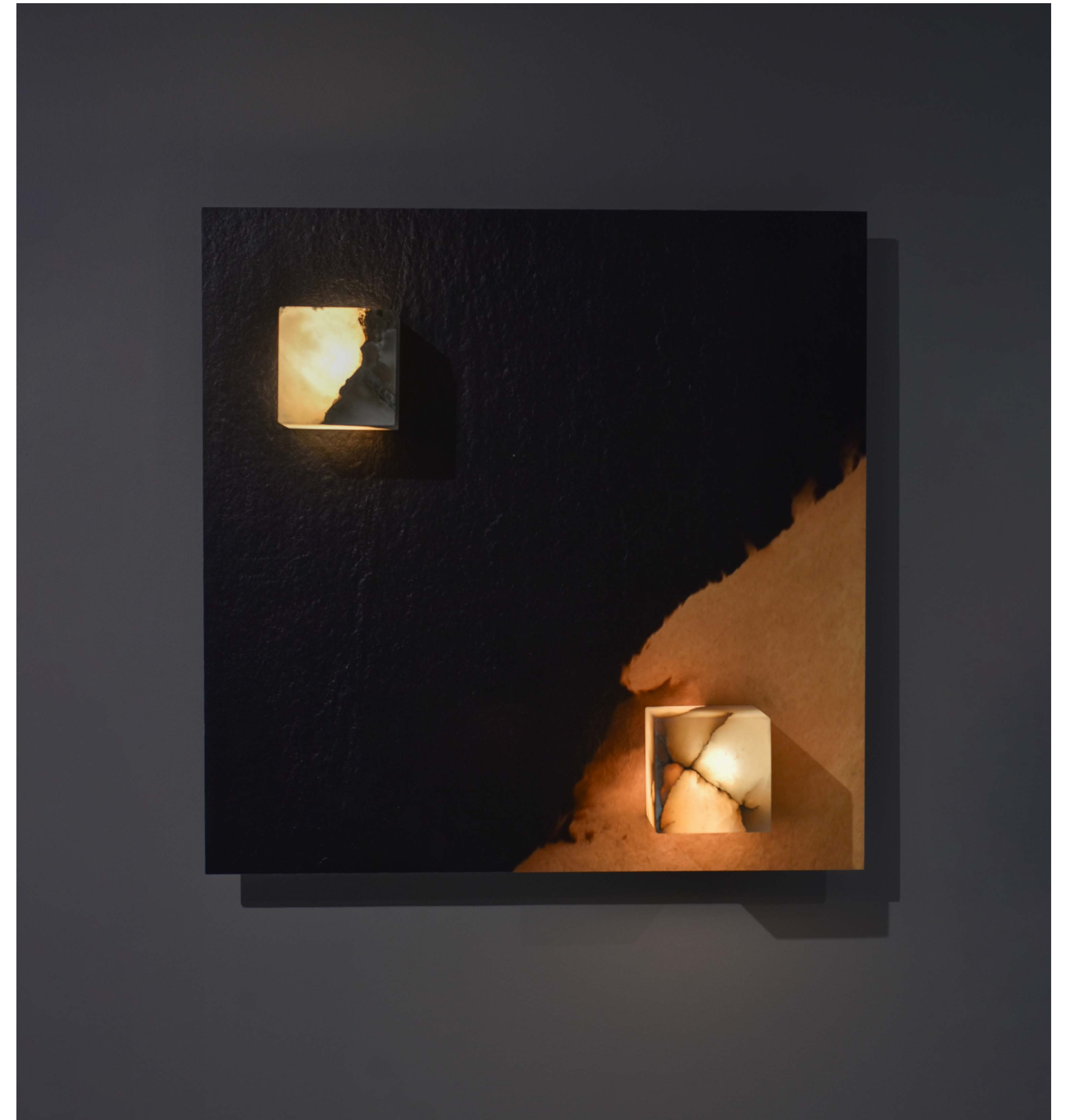
Photographie contrecollée sur dibond,  
mariée à 2 pixels d'albâtre éclairés  
70x70 cm

2022

*Photograph mounted on Dibond, accompanied  
by two illuminated alabaster pixels  
27.5"x27.5"*

3 400 HT — 4 100 TTC €

[Contact](#)



# Méditation

N°72112 PARIS

2022

Installation composée de 7 pixels d'albâtre éclairés sur une base miroir  
Dimensions de l'installation: 113x113x30 cm  
Dimensions des pixels: 10x10x10 cm

2022

*Installation composed of 7 illuminated alabaster pixels on a mirrored base  
Installation dimensions: 44.5" x 44.5" x 11.8"  
Dimensions of the pixels: 3.9" x 3.9" x 3.9"*

10 400<sup>HT</sup> — 12 500<sup>TTC</sup> €

[🔗 Contact](#)



# Jaillissement, série « Les rupestres »

N°72113 PARIS

2022

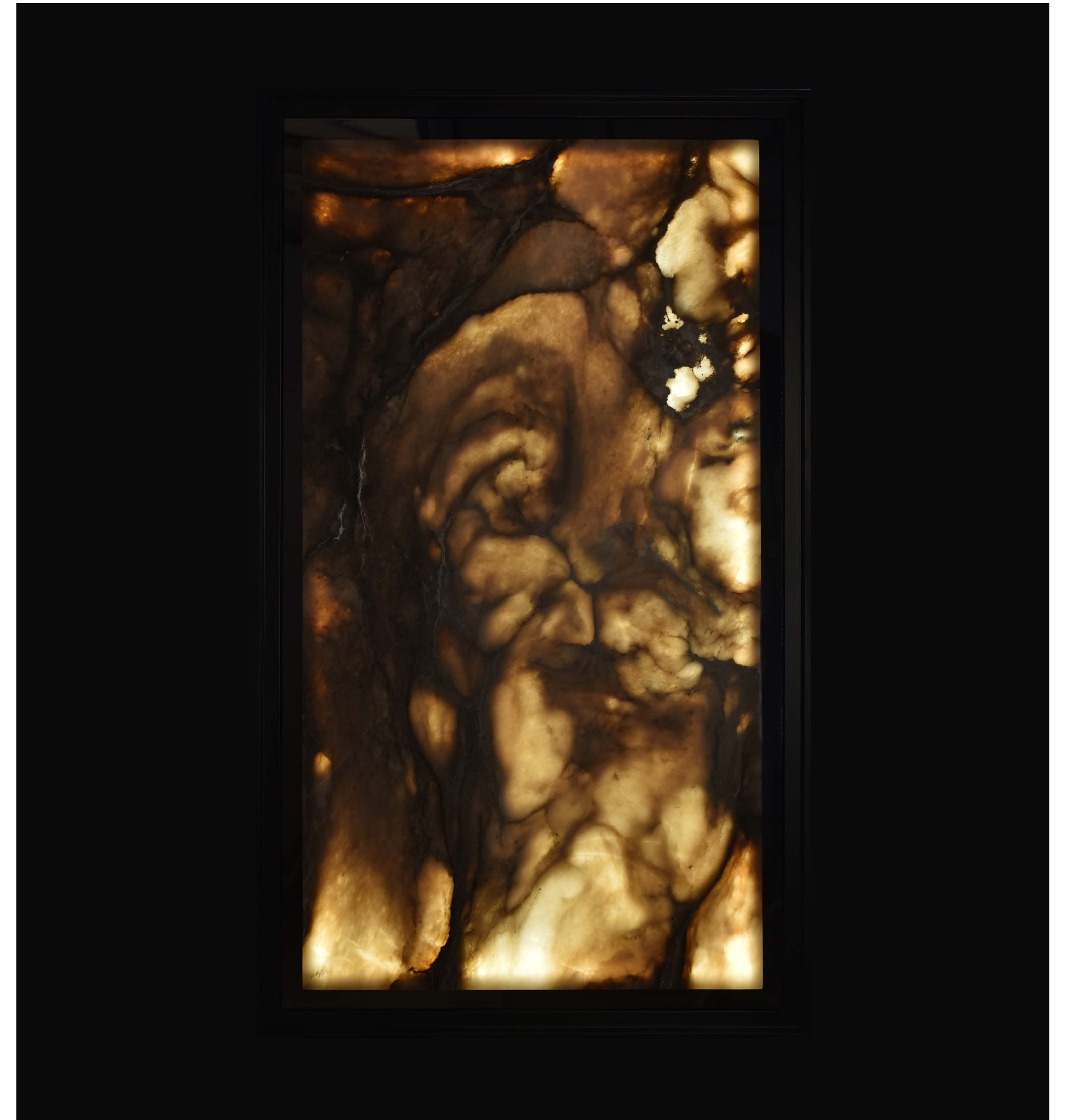
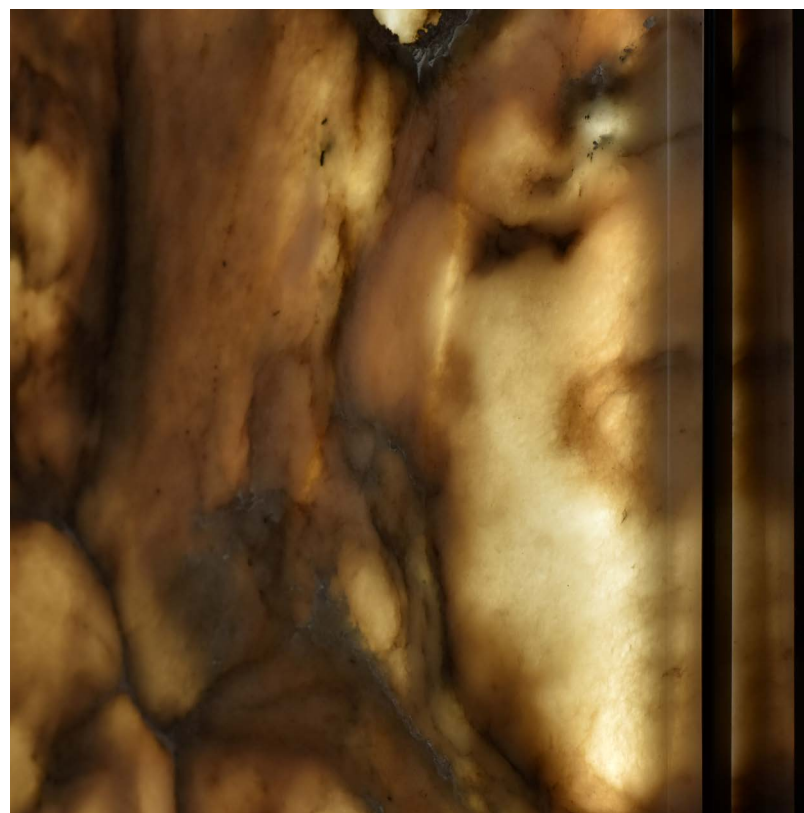
Tableau d'albâtre rétroéclairé  
67x115 cm

2022

*Backlit alabaster canvas*  
26.3" x 45.3"

5 700 HT — 6 900 TTC €

[Contact](#)



# Taureau, série « Les rupestres »

N°72114 PARIS

2022

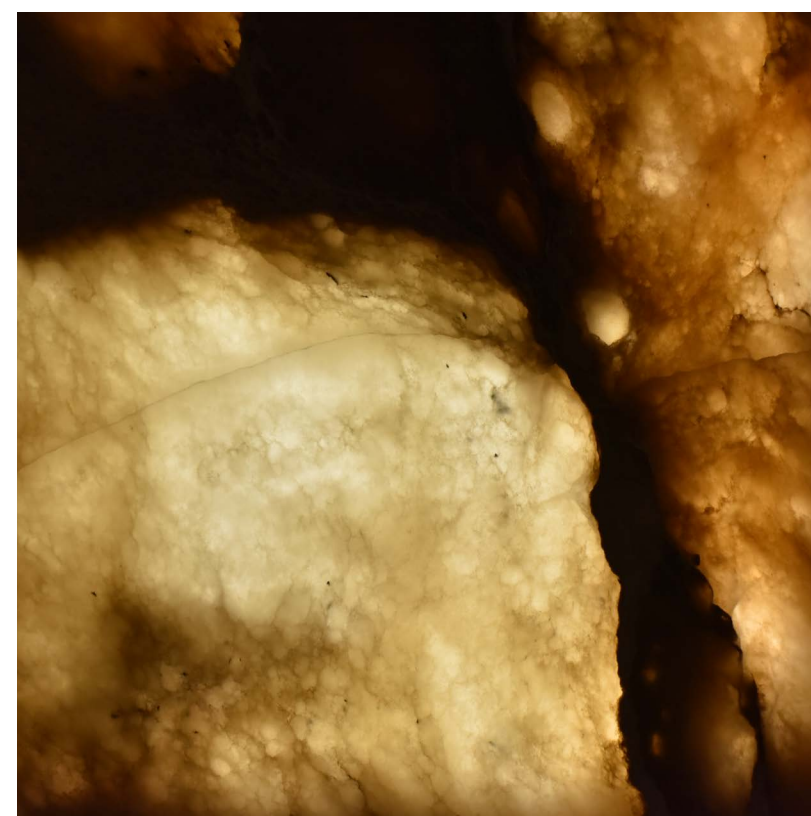
Tableau d'albâtre rétroéclairé  
60x68 cm

2022

*Backlit alabaster canvas*  
23.6" x 26.7"

5 600 HT — 6 800 TTC €

[Contact](#)



# Contact

55 QUAI DES GRANDS AUGUSTINS  
75006 PARIS  
GALERIEPARIS@ATELIERALAINELLOUZ.COM  
+33 (0)1 73 95 03 20

Prix unitaire en € HT / TTC - Ex-Works (Bièvres, 91Fr). Caisses de transport et palettes non incluses.  
Nos créations sont garantis 2 ans pièces et main-d'œuvre (retour en France à la charge du client).

Prix unitaire en USD HT - Ex-Works (New York, NY10012). Caisses de transport et palettes non incluses.  
Nos créations sont garantis 2 ans pièces et main-d'œuvre (retour en France à la charge du client).

Atelier Alain Ellouz Sas RCS 492 177753 - Liste de prix novembre 2023.

*Unit price € excl. VAT / incl. VAT - Ex-Works (Bièvres, 91Fr) Box and pallet prices in addition.  
Our creations are guaranteed 2 years of parts and labor (return Fr on the Client).*

*Unit price USD excl. VAT - Ex-Works (New York, NY10012) Box and pallet prices in addition.  
Our creations are guaranteed 2 years of parts and labor (return Fr on the Client).*

*Atelier Alain Ellouz Sas RCS 492 177753 - Price List Novembre 2023*

## DIRECTRICE DE LA COMMUNICATION

*DIRECTOR OF COMMUNICATION*

Maria Lesser

## COORDINATION

*COORDINATION*

Maria Lesser

## TEXTES

*TEXTS*

Alain Ellouz

Aurelie Sassier

Anne Laure Farges

## DESIGN GRAPHIQUE

*GRAPHIC DESIGN*

Léa Belenfant assistée par Lauriane Chanu

*Léa Belenfant assisted by Lauriane Chanu*

## PHOTOGRAPHIES

*PHOTOGRAPHY*

Photographe Atelier Alain Ellouz

Post production Lauriane Chanu

Gentle Mania

## TRADUCTION

*TRANSLATION*

Susy Reeves