

galerie alain ellouz

TAN KWANK LIANG

55 QUAI DES GRANDS AUGUSTINS
75006 PARIS

Catalogue mars 2023

Édito

Editorial

«Ce nouveau catalogue d'art se consacre entièrement à l'exploration artistique de la pierre d'albâtre. Intégrer l'albâtre dans le domaine du design contemporain fait déjà partie de mon histoire en tant qu'artiste. L'albâtre, par sa nature même, raconte une histoire ancienne. Ses strates, témoins du passage du temps, deviennent le canevas sur lequel les artistes contemporains dessinent de nouvelles narrations. Chaque veine, chaque imperfection devient une source d'inspiration, invitant à explorer des récits enfouis. L'émergence d'un mouvement artistique autour de l'albâtre est ancrée dans la vision novatrice d'artistes audacieux, utilisant cette pierre comme médium pour une conversation entre le divin et le terrestre. Chaque œuvre devient une méditation, capturant l'essence même de la créativité. Ce mouvement artistique ouvre la voie à un voyage sans fin, créant un héritage artistique en constante expansion à mesure que de plus en plus d'artistes explorent les infinies possibilités de cette pierre.»

Alain Ellouz

"This new catalog is entirely devoted to the artistic exploration of alabaster stone. Introducing this ancestral material into the world of contemporary design has been a part of my story for some time now. And by its very nature, alabaster recounts an age-old story of its own. As relics of the past, the stone's strata have become a canvas that contemporary artists use to narrate their stories as well. Each vein, each imperfection becomes a source of inspiration, inviting us to hollow out untold tales. A new artistic movement has emerged with alabaster at the core, one that uses the stone as a medium to create a conversation between the earthly and the spiritual. Each piece morphs into meditation, capturing the very essence of creativity. This artistic movement leads the way to a boundless odyssey, where more and more creatives explore the infinite possibilities of alabaster, leaving behind them a legacy of art."

Alain Ellouz

CE DOCUMENT PROPOSE UNE EXPÉRIENCE INTERACTIVE. EXPLOREZ SON CONTENU DE MANIÈRE DYNAMIQUE EN CLIQUANT SUR LE MENU, LES LIENS, ET EN INTERAGISSANT AVEC LES ÉLÉMENTS INTERACTIFS POUR DÉCOUVRIR LA GALERIE ALAIN ELLOUZ.

THIS DOCUMENT OFFERS AN INTERACTIVE EXPERIENCE. EXPLORE ITS CONTENT DYNAMICALLY BY CLICKING ON THE MENU, LINKS, AND INTERACTING WITH THE INTERACTIVE ELEMENTS TO DISCOVER GALERIE ALAIN ELLOUZ.

Sommaire

Summary

LA GALERIE <i>THE GALERY</i>	5
TAN KWANK LIANG	10
CONTACT	35

La galerie

The gallery

LE LIEU
THE SPACE

6

NOUVEL UNIVERS D'EXPLORATIONS ARTISTIQUES
NEW UNIVERSE OF ARTISTIC EXPLORATION

8

LE LIEU
THE SPACE

La Galerie Alain Ellouz est située dans un véritable écrin historique de 270m² abritant les vestiges de l'ancienne église du couvent des Grands Augustins.

Le visiteur plonge dans l'univers poétique d'Atelier Alain Ellouz, où des compositions lumineuses d'albâtre et de cristal de roche révèlent la pureté intrinsèque de chaque pierre, portées par des structures minimalistes, habitant l'espace par les volumes comme par la lumière. Les séries limitées artistiques dévoilent des œuvres originales et collaboratives où chaque artiste s'approprie la pierre d'albâtre pour la sublimer. Les œuvres d'art et de design se côtoient et la lumière devient un langage esthétique, révélant des textures, des motifs et des couleurs uniques qui transforment les espaces en de véritables tableaux vivants.

L'art, le design et l'architecture fusionnent pour créer une expérience visuelle et sensorielle captivante.

The Gallery is tucked inside the 270 m² historical confines of the church of an Augustinian convent.

The Alain Ellouz Gallery immerses the visitor in the poetry of Atelier Alain Ellouz creations. Alabaster and rock crystal lighting compositions reveal the intrinsic purity of each stone. They're supported by sleek structures in an expression of shape and light. On display, you'll find limited series of original and collaborative pieces from artists who used their talents to heighten the stone's qualities. Works of art coexist with AAE lighting, creating a language of beauty through unexpected textures, patterns and colors that transform the gallery's spaces into vibrant scenes.

Art, design and architecture come together to create a captivating experience for the senses.

[En savoir plus](#)

[Learn more](#)





**UN NOUVEL UNIVERS D'EXPLORATIONS
ARTISTIQUES AVEC L'ALBÂTRE**
*A NEW JOURNEY INSIDE THE WORLD OF ARTISTIC
EPLORATION WITH ALABASTER*

S'ouvrant à de nouveaux horizons esthétiques, Alain Ellouz invite des artistes à s'emparer de toute la richesse de l'albâtre et explorer la profondeur de la pierre, depuis la conception jusqu'à la réalisation d'œuvres originales et collaboratives. Chaque artiste peut ainsi intégrer les qualités naturelles de l'albâtre à sa pratique artistique et rendre un hommage vibrant à cette pierre ancestrale en tant que nouveau médium artistique. Au cours de la dernière année, la galerie Alain Ellouz a collaboré avec divers talents issus de domaines artistiques variés, tels que la céramique, la photographie, la peinture et la vidéographie.

In his quest for new horizons, Alain Ellouz invites artists to intimately capture all the richness of alabaster. These artists are supported throughout their entire process of creating original and collaborative pieces. They are spurred to develop a dialog between alabaster's intrinsic qualities and their own discipline. This innovative dynamic transforms an ancestral stone into tomorrow's artistic medium. Over the past year, the Alain Ellouz Gallery has partnered with several creators from various artistic disciplines, including ceramists, photographers, painters, video engineers, etc.

[En savoir plus](#)

[Learn more](#)





Tan Kwank Liang

PORTRAIT	11
À L'AUBE, LE SILENCE	12
ÉCOUTER LE MONDE QUI RUISSELLE	13
LES ÉCHOS DU VENT	14
INSTANTS CRÉPUSCULAIRES	15
IL EST DES MOUVEMENTS IMMOBILES	16
RÉSONANCES ROCAILLEUSES	17
VIBRATIONS DE LA VIE	18
MONTAGNES EN TRAVERSÉES	19
ÉCOUTER LE MATIN, REGARDER SON SILENCE	20
L'AUBE SE LÈVE SUR L'ALBÂTRE	21
DANS LE SILENCE DE L'AUBE	22
TUMULTE	23
CUMULUS À FLEUR D'HORIZON	24
AU COEUR DU MOUVEMENT, FLEURIT L'ALBÂTRE	25
SUR LA BRANCHE SE POSE LE MATIN	26
EN PIERRE-OBSCURE	27
TRAVERSER LES NUAGES, PAR DELÀ LA MATIÈRE	28
STRATES EN TRAVERSÉES	29
AU FIL DE L'EAU, DÉRIVE LA COULEUR	30
ENTRE DEUX RIVES, COULE L'ALBÂTRE	31
AU CREUX DE LA PIERRE, FLEURIT L'EAU	32
ÉCOUTER LE VENT SOUFFLER LA LUMIÈRE	33
À FLEUR D'EAU	34

2023. Tan Kwank Liang rencontre Alain Ellouz lors d'un voyage de méditation. Il lui ouvre les portes de sa Fondation Alain Ellouz pour une résidence au cours de laquelle l'artiste fait une autre rencontre, l'albâtre.

Né en Malaisie et diplômé d'un master en arts appliqués, l'artiste singapourien Tan Kwank Liang puise dans le réservoir des motifs, symboles et techniques de la peinture traditionnelle chinoise, proche de l'estampe japonaise. Pour ses toiles d'albâtre, il a développé une technique qui mélange peinture et « shodo » (l'art de la calligraphie zen japonaise au pinceau), acrylique et encre de Chine (« sumi-e », la peinture d'encre noire).

L'imprévu et la spontanéité du geste sont au centre du « laisser être » ou « laisser agir », une pensée qui déploie la dimension non anthropocentrique de la culture asiatique. Résonance du lien fort entre l'artiste et la méditation, l'exposition se présente comme une traversée mystique parcourue par une respiration.

2023. Tan Kwank Liang encounters Alain Ellouz during a meditation retreat. He's invited to the Alain Ellouz Foundation for a residency during which he has another encounter: alabaster.

Born in Malaysia, the Singaporean artist Tan Kwank Liang earned a master's degree in the applied arts. He draws on the patterns, symbols and techniques of traditional Chinese painting, similar to the art of Japanese stamps. His alabaster canvases feature a technique he developed that blends the art of shodo – Japanese Zen brush calligraphy – with sumi-e- style painting in acrylic and Chinese black ink.

His unexpected, spontaneous stroke of the brush is rooted in a "let-the-forces-be" approach, an expression of the non-anthropocentric Asian culture. The exhibition is resounding with the artist's relationship with meditation, a breathing mystical journey.

[Interview de Tan Kwank Liang](#)



À l'aube, le silence

N°72201 PARIS

2023

Encre de chine sur albâtre
40,3x40,3 cm

2023

Chinese ink on alabaster
15.86" x 15.86"



[Contact](#)

Écouter le monde qui ruisselle

N°72202 PARIS

2023

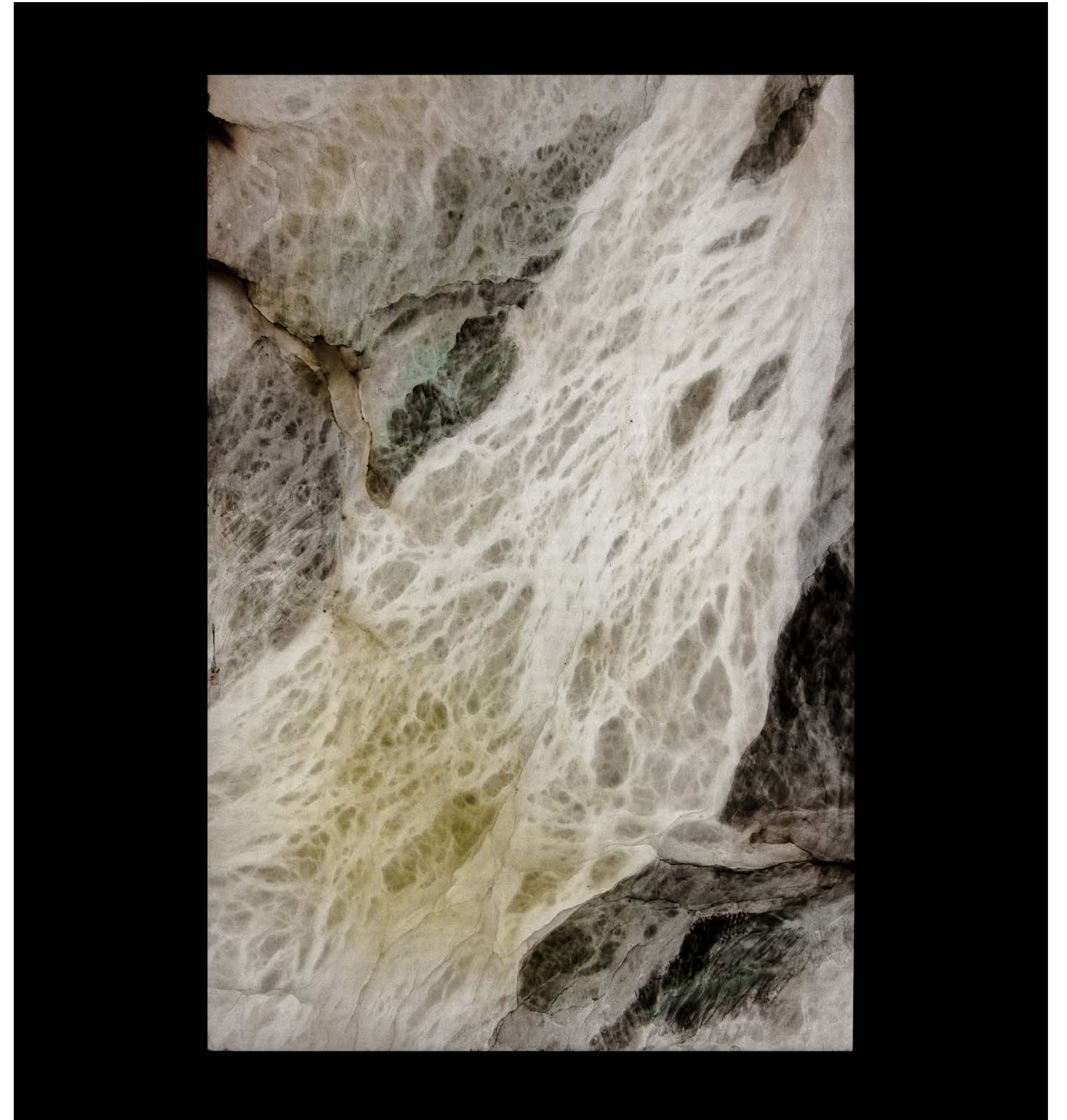
Acrylique sur albâtre
62,7x95,4 cm

2023

Acrylic on alabaster
24.69" x 37.55"



[Contact](#)



Les échos du vent

N°72203 PARIS

2023

Acrylique sur albâtre
77,2x82,2 cm

2023

Acrylic on alabaster
28.42" x 32.36"



[Contact](#)

Instants crépusculaires

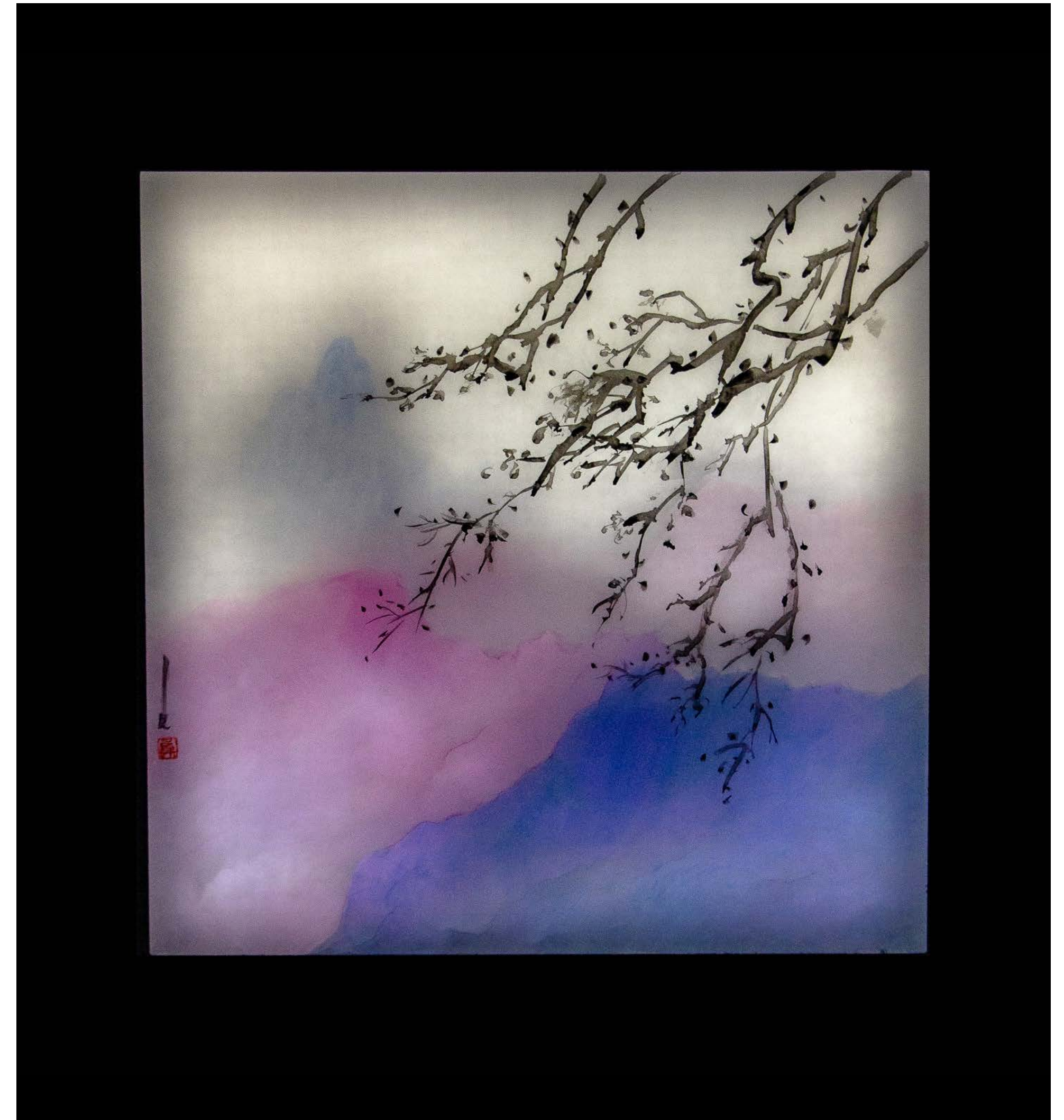
N°72204 PARIS

2023

Acrylique et encre de chine sur albâtre
29,8x29,6 cm

2023

Acrylic and chinse ink on alabaster
11.73"x 11.65"



[Contact](#)

Il est des mouvements immobiles

N°72205 PARIS

2023

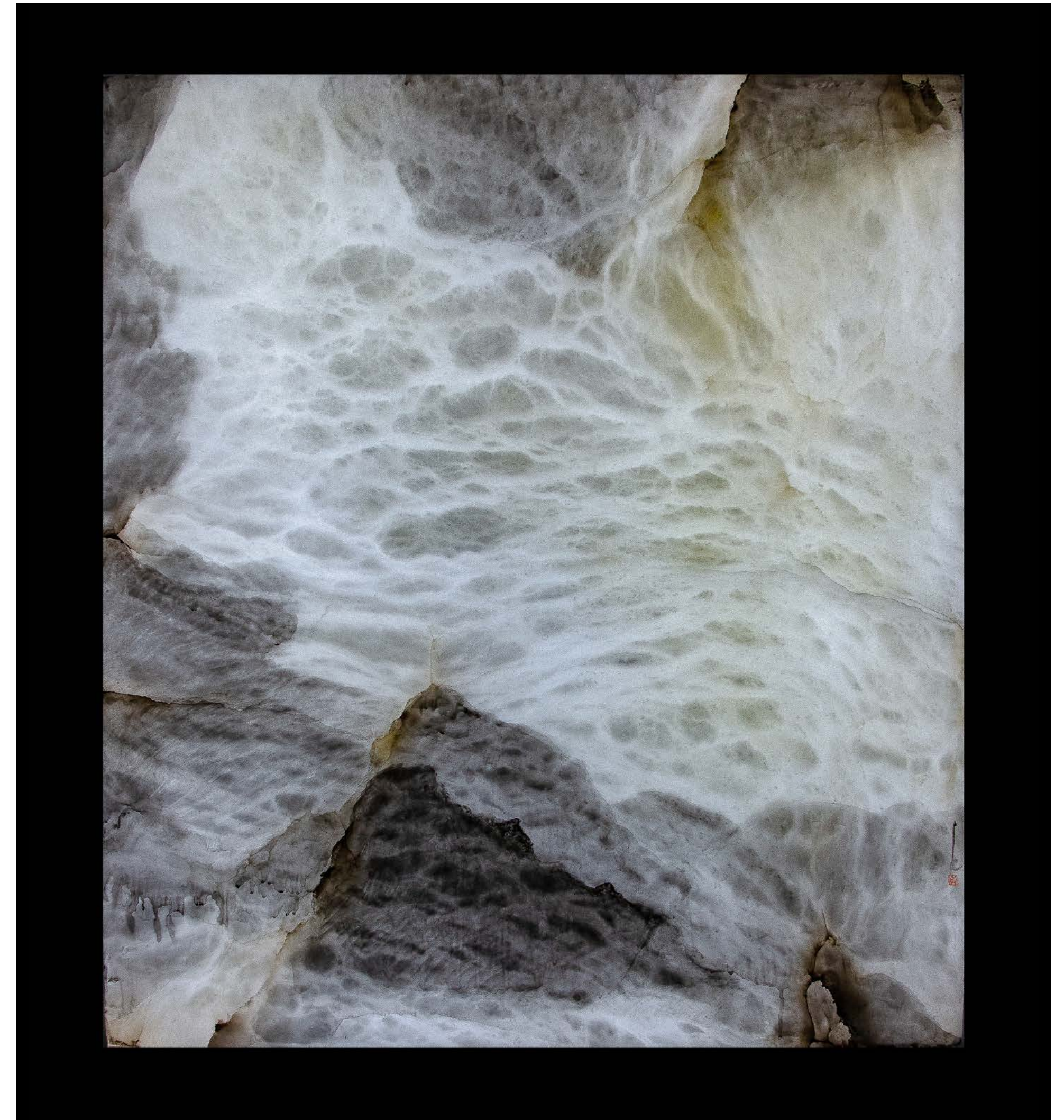
Acrylique sur albâtre
69,3x78 cm

2023

Acrylic on alabaster
27.28" x 30.70"



[Contact](#)



Résonances rocailleuses

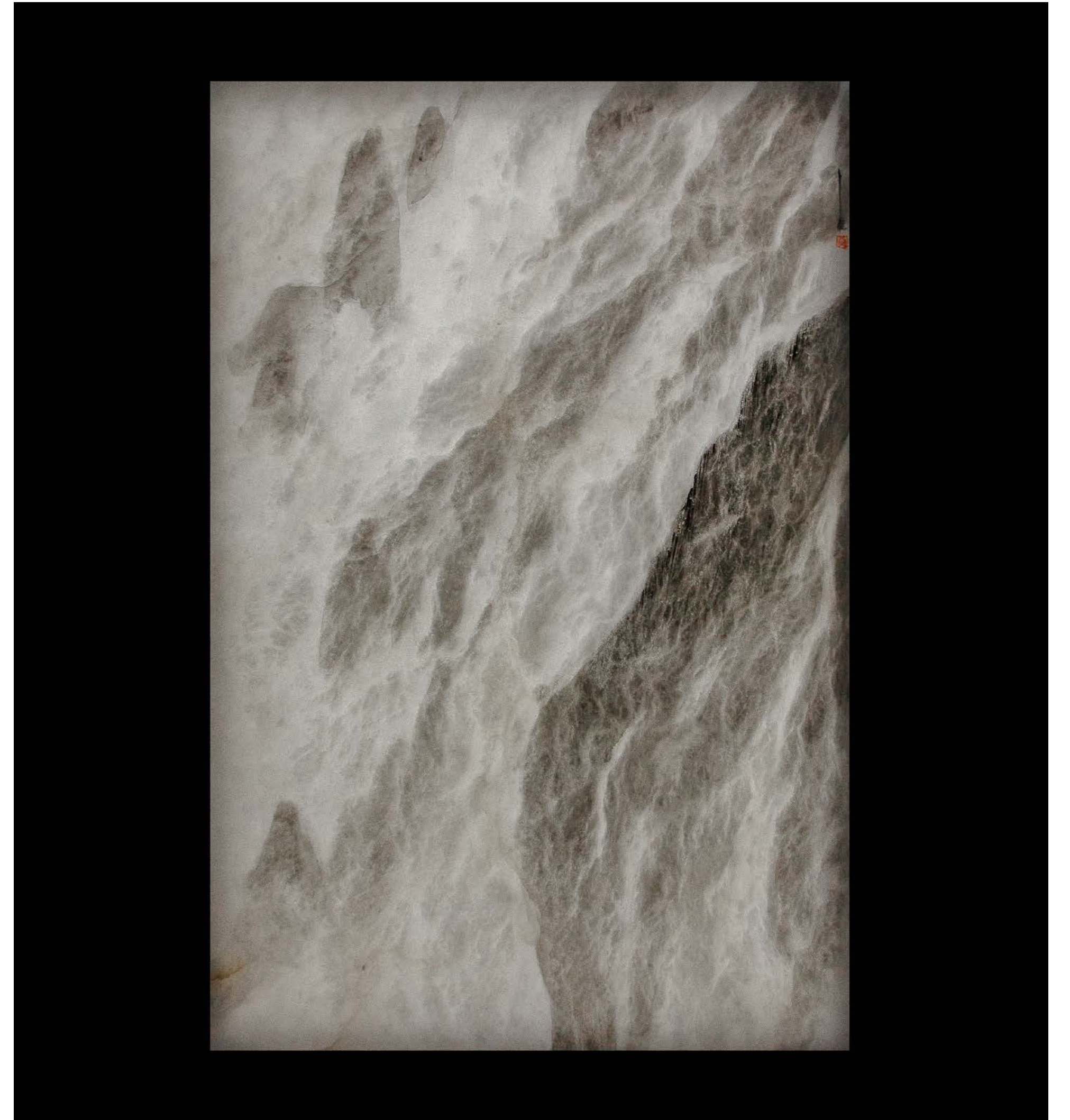
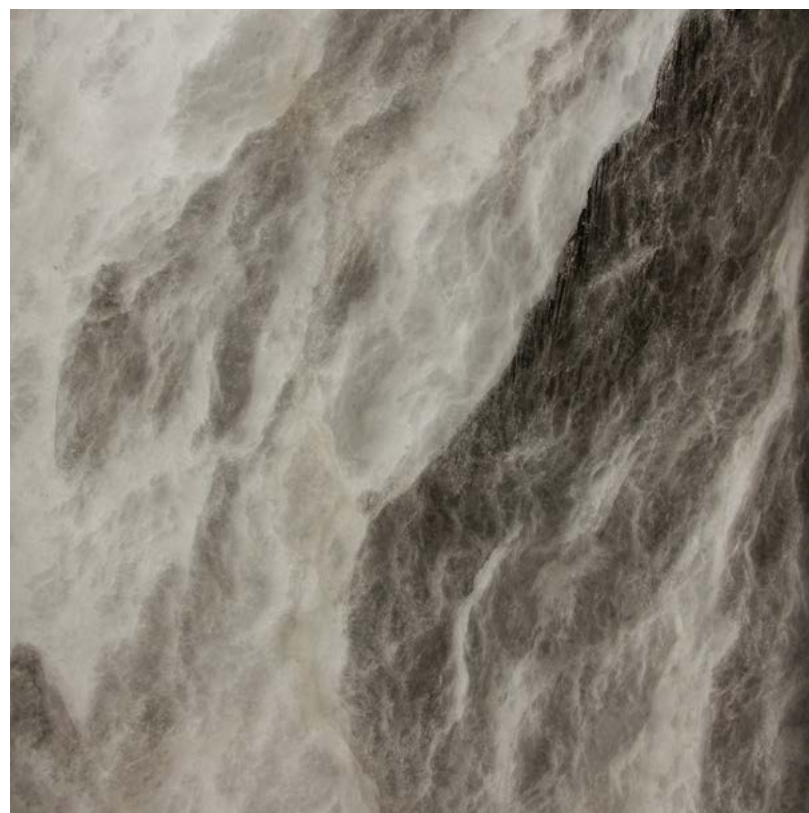
N°72206 PARIS

2023

Acrylique sur albâtre
42,3x62,2 cm

2023

Acrylic on alabaster
15.65"x24.48"



[Contact](#)

Vibrations de la vie

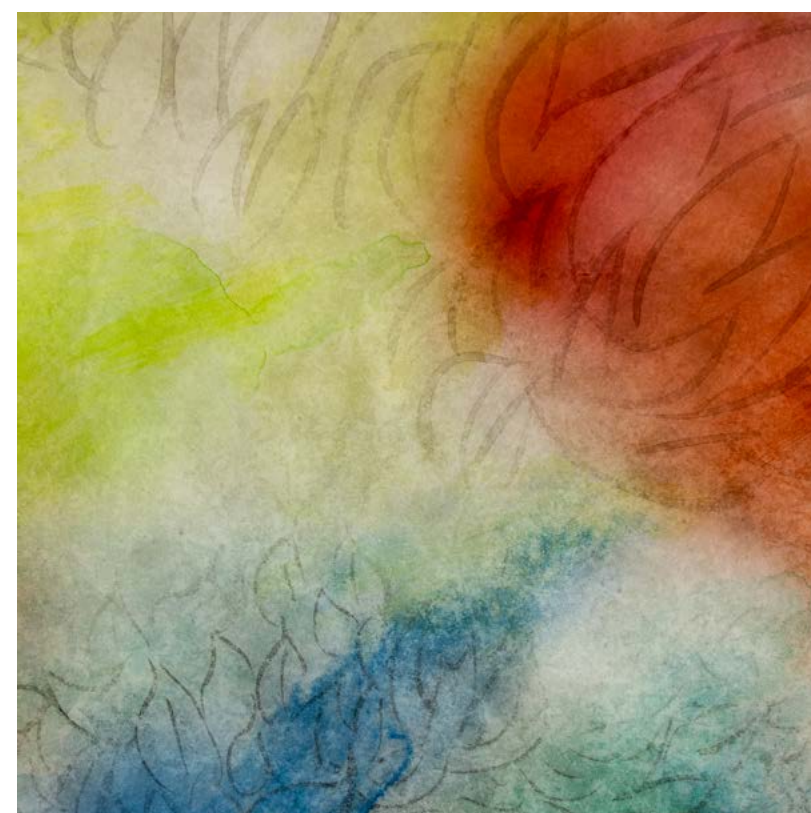
N°72207 PARIS

2023

Acrylique et encre de chine sur albâtre
80x60 cm

2023

Acrylic and chinse ink on alabaster
31.49"x23.62"



[Contact](#)

Montagnes en traversées

N°72209 PARIS

2023

Acrylique sur albâtre
62x40,8 cm

2023

Acrylic on alabaster
24.40" x 16.06"



[Contact](#)

Écouter le matin, regarder son silence

N°72210 PARIS

2023

Acrylique et encre de chine sur albâtre
64x46,4 cm

2023

Acrylic and chinse ink on alabaster
25.19"x18.26"



[Contact](#)



L'aube se lève sur l'albâtre

N°72211 PARIS

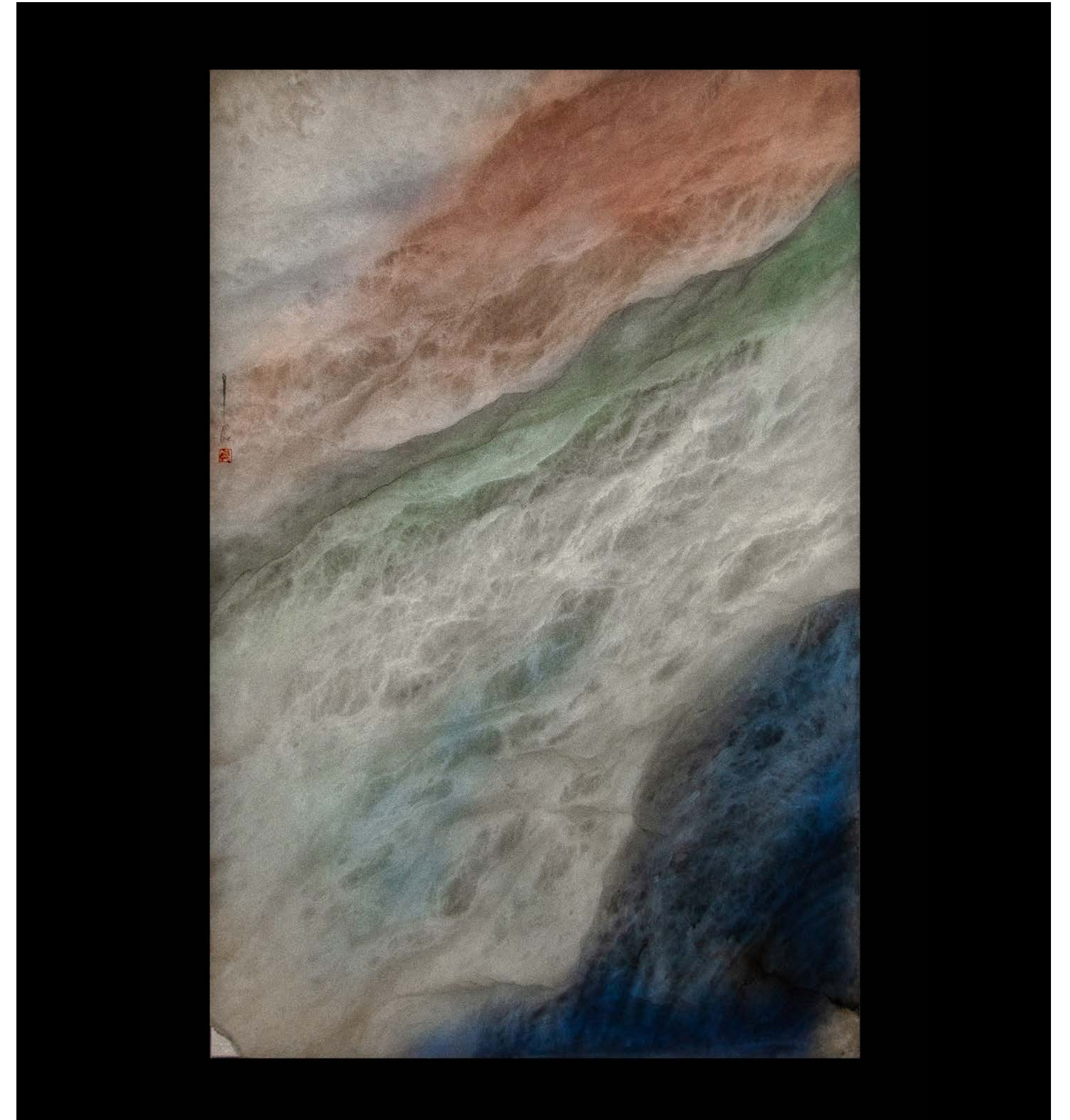
2023

Acrylique et encre de chine sur albâtre
42x62 cm

2023

Acrylic and chinse ink on alabaster
16.53"x24.40"

[Contact](#)



Dans le silence de l'aube

N°72212 PARIS

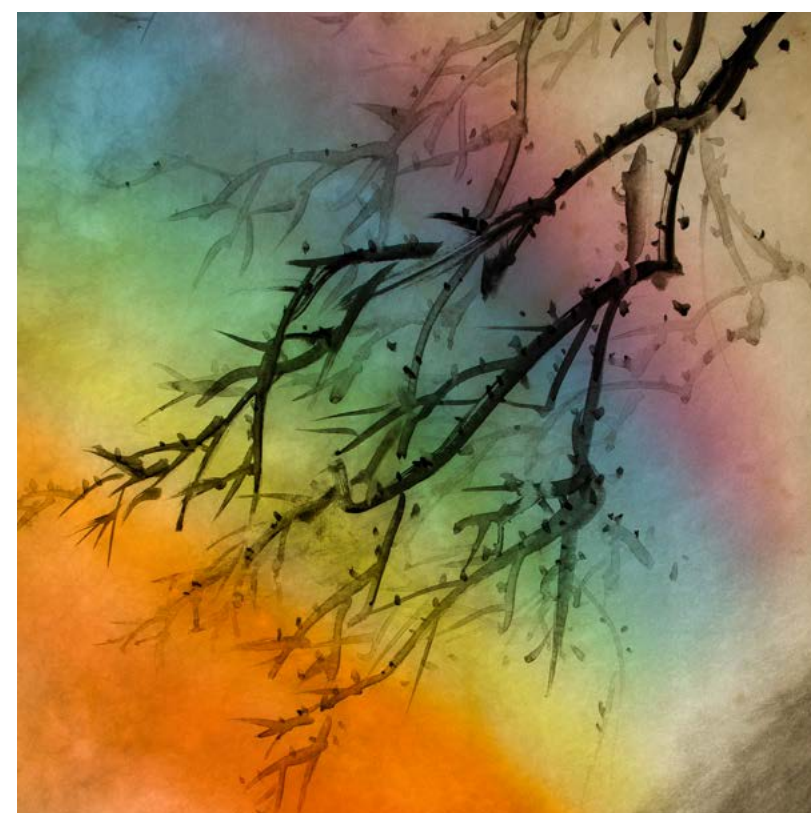
2023

Acrylique sur albâtre
52x129,8 cm

2023

Acrylic on alabaster
20.47"x51.10"

[Contact](#)



Tumulte

N°72213 PARIS

2023

Acrylique sur albâtre
42x62 cm

2023

Acrylic on alabaster
16.53"x24.40"

[🔗 Contact](#)



Cumulus à fleur d'horizon

N°72214 PARIS

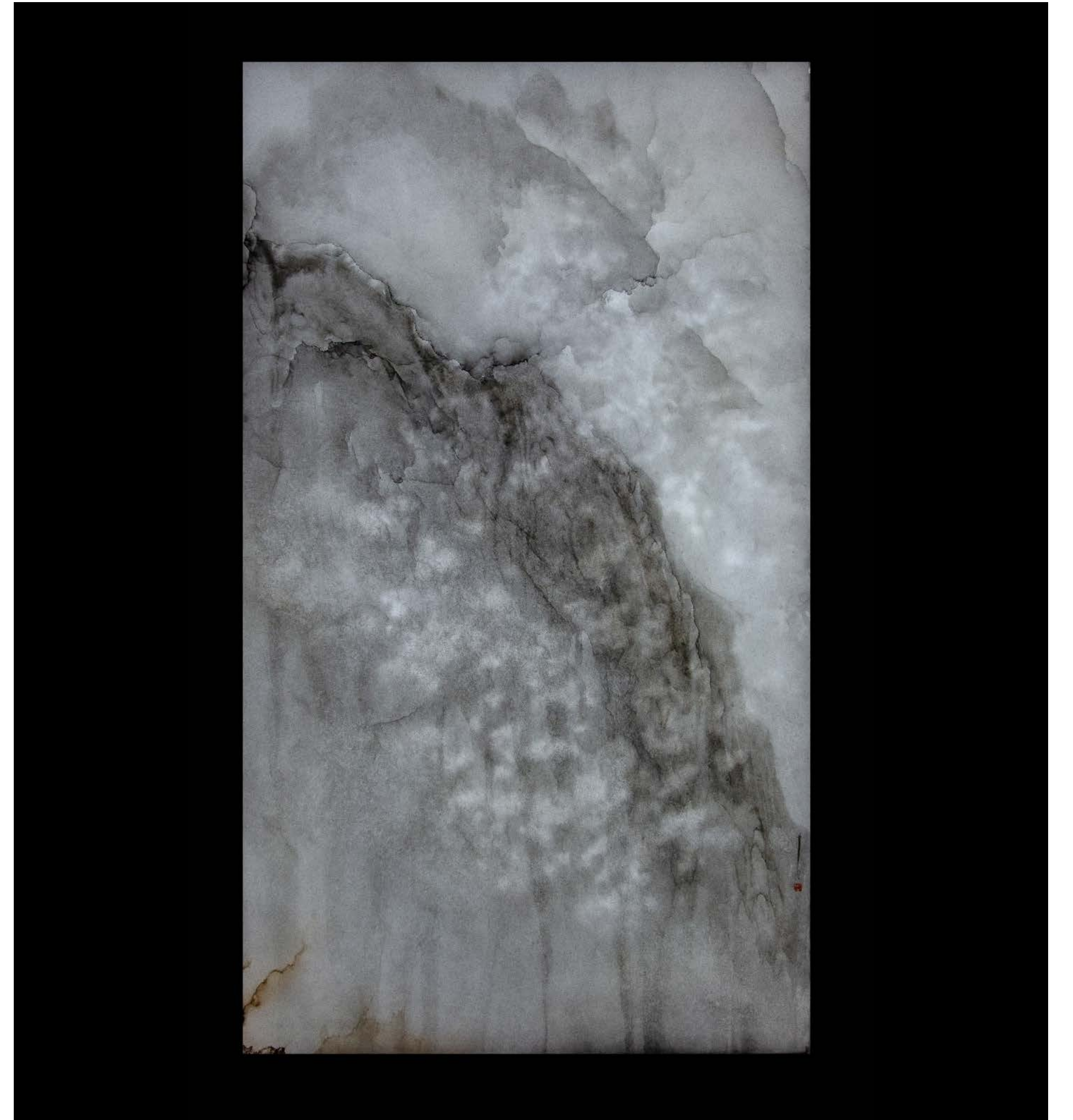
2023

Encre de chine sur albâtre
65x100 cm

2023

Chinese ink on alabaster
25.59" x 39.37"

[Contact](#)



Au coeur du mouvement, fleurit l'albâtre

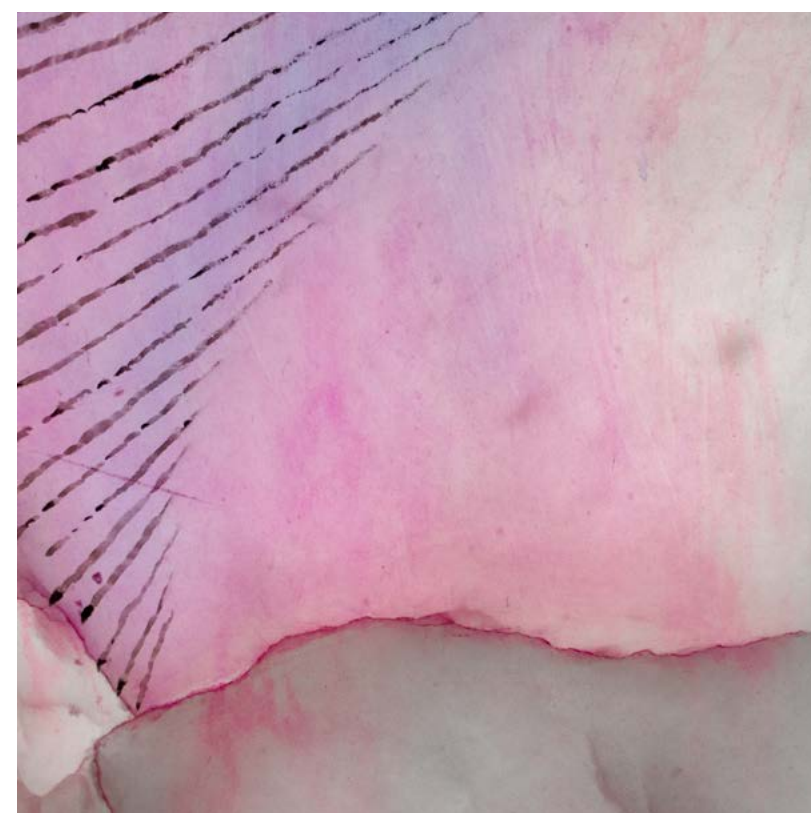
N°72215 PARIS

2023

Acrylique et encre de chine sur albâtre
46,5x63,8 cm

2023

Acrylic and chinse ink on alabaster
19.48"x25.11"



[Contact](#)



Sur la branche se pose le matin

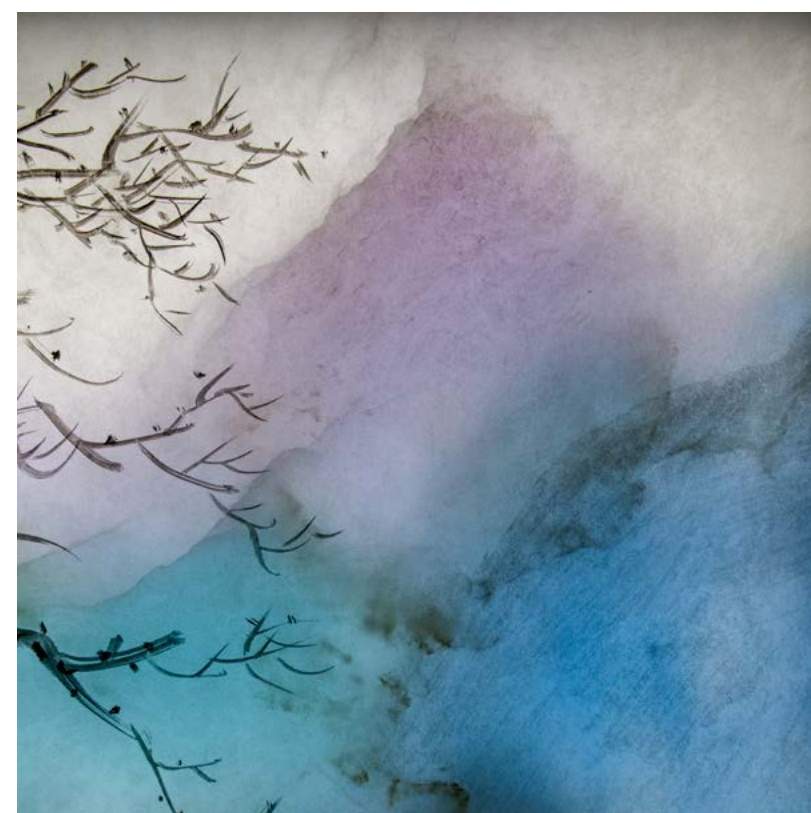
N°72216 PARIS

2023

Acrylique et encre de chine sur albâtre
40,2x40,2 cm

2023

Acrylic and chinse ink on alabaster
15.82"x15.82"



[Contact](#)



En pierre-obscur

N°72217 PARIS

2023

Encre de chine sur albâtre
70x40 cm

2023

Chines ink on alabaster
27.55"x15.74"



[Contact](#)

Traverser les nuages, par delà la matière

N°72218 PARIS

2023

Acrylique sur albâtre
29,6x29,7 cm

2023

Acrylic on alabaster
11.65"x11.69"



[Contact](#)



Strates en traversées

N°72219 PARIS

2023

Acrylique sur albâtre
42x62 cm

2023

Acrylic on alabaster
16.53"x24.40"



[Contact](#)

Au fil de l'eau, dérive la couleur

N°72220 PARIS

2023

Acrylique sur albâtre
42,2x42,2 cm

2023

Acrylic on alabaster
16.61"x16.61"



[Contact](#)



Entre deux rives, coule l'albâtre

N°72221 PARIS

2023

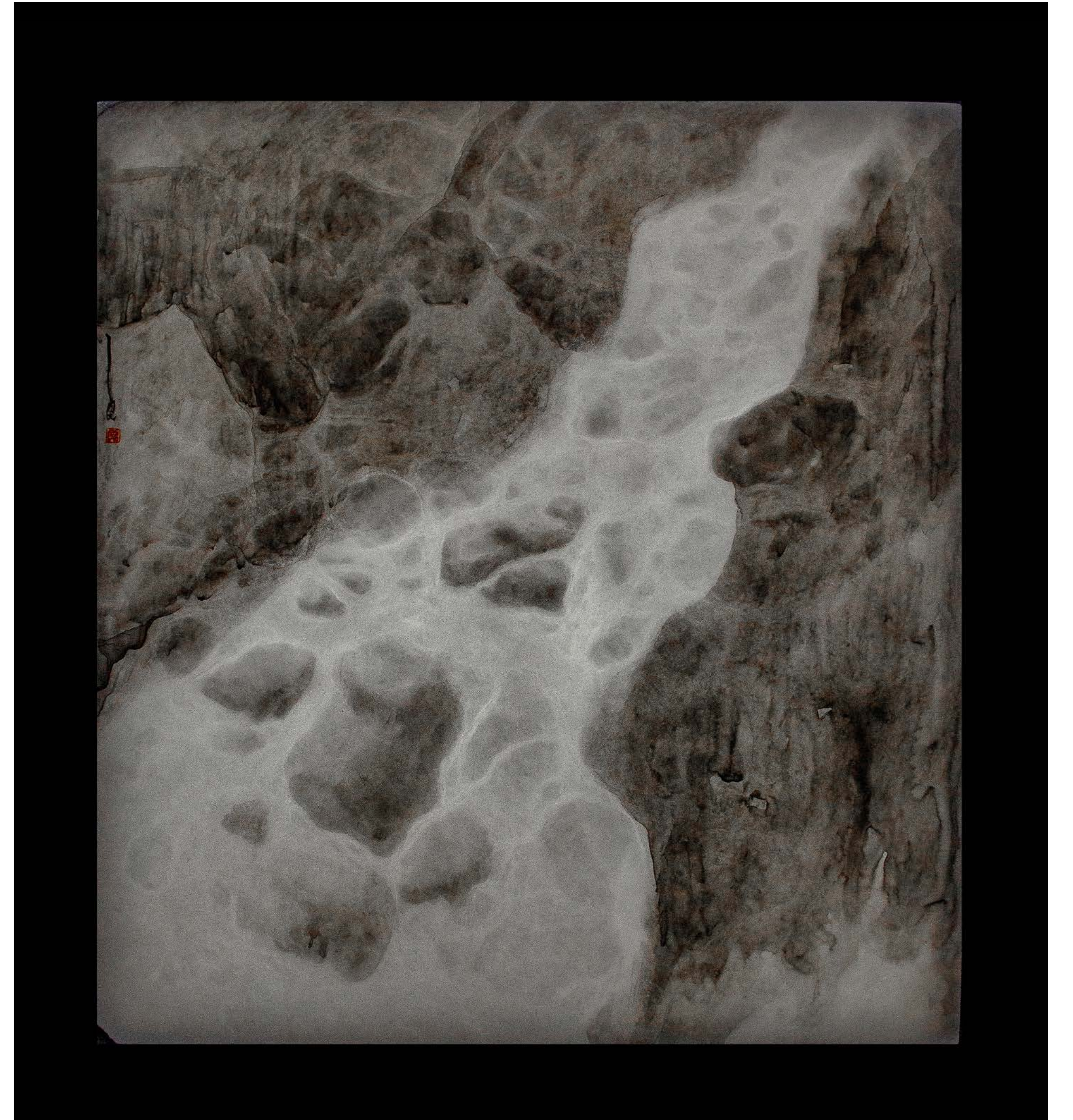
Acrylique sur albâtre
50x54,8 cm

2023

Acrylic on alabaster
19.68"x21.57"



[Contact](#)



Au creux de la pierre, fleurit l'eau

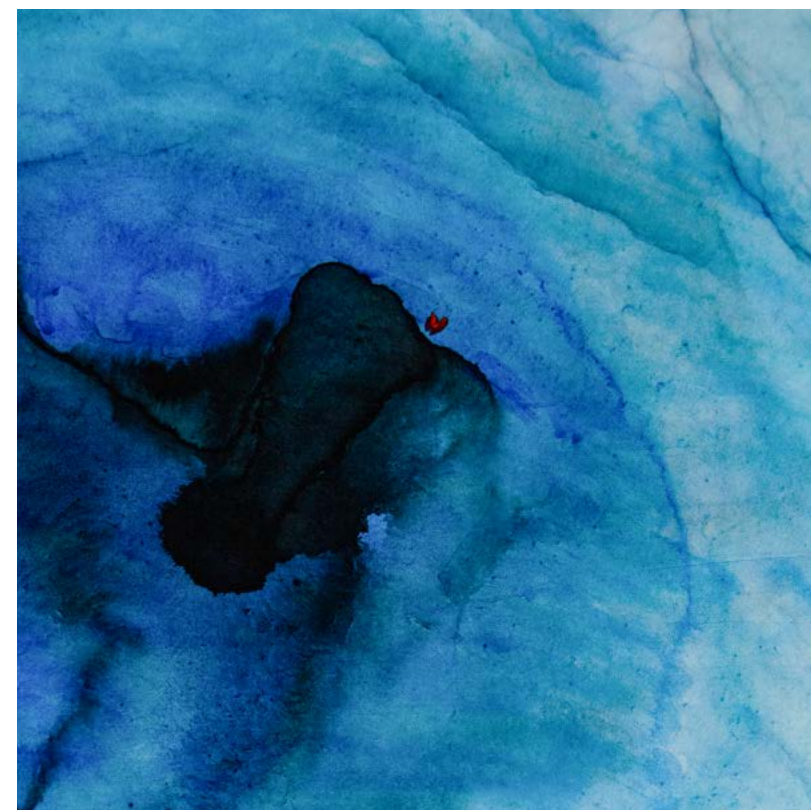
N°72222 PARIS

2023

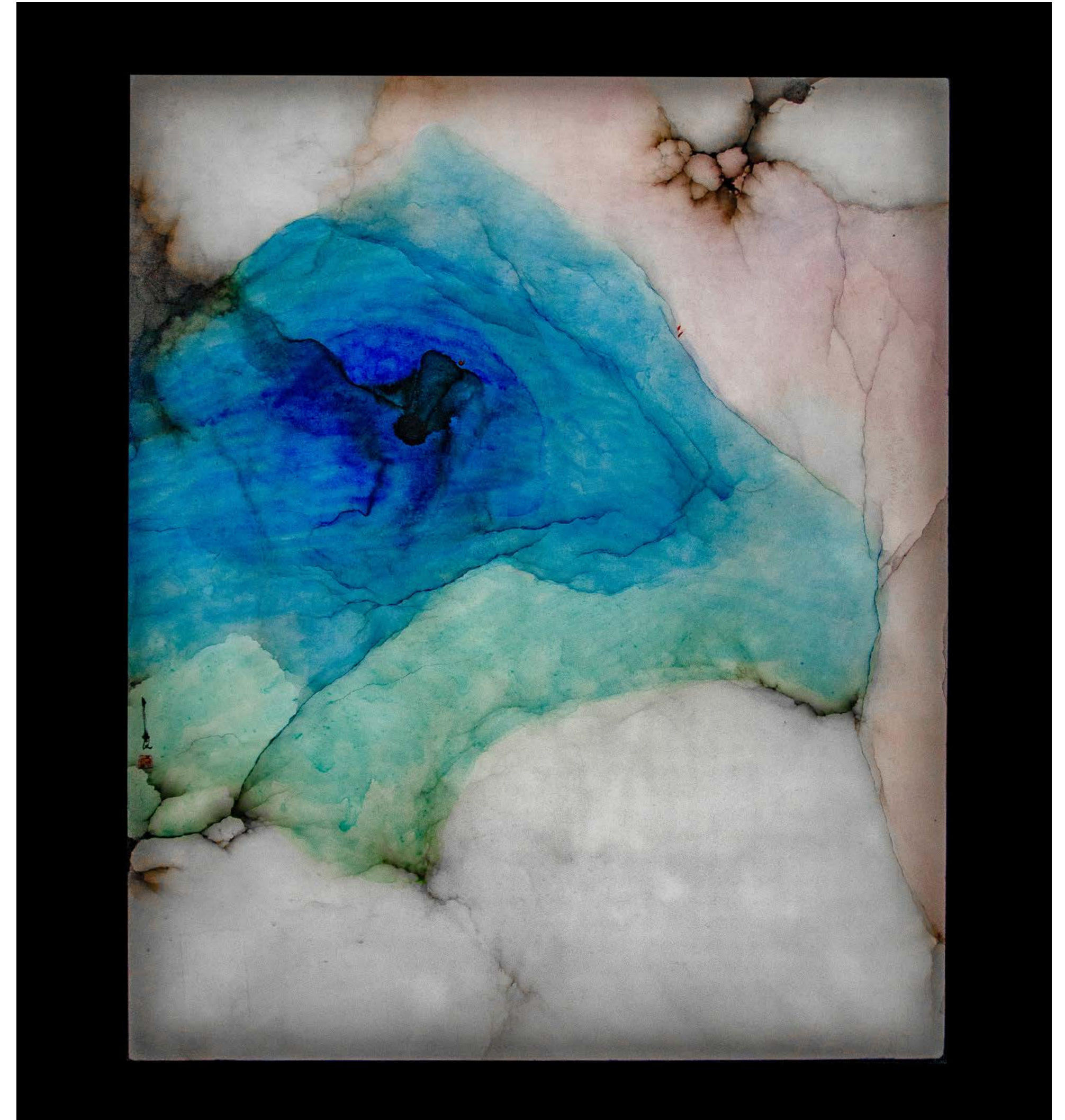
Acrylique sur albâtre
50x60 cm

2023

Acrylic on alabaster
19.68"x23.62"



[Contact](#)



Écouter le vent souffler la lumière

N°72223 PARIS

2023

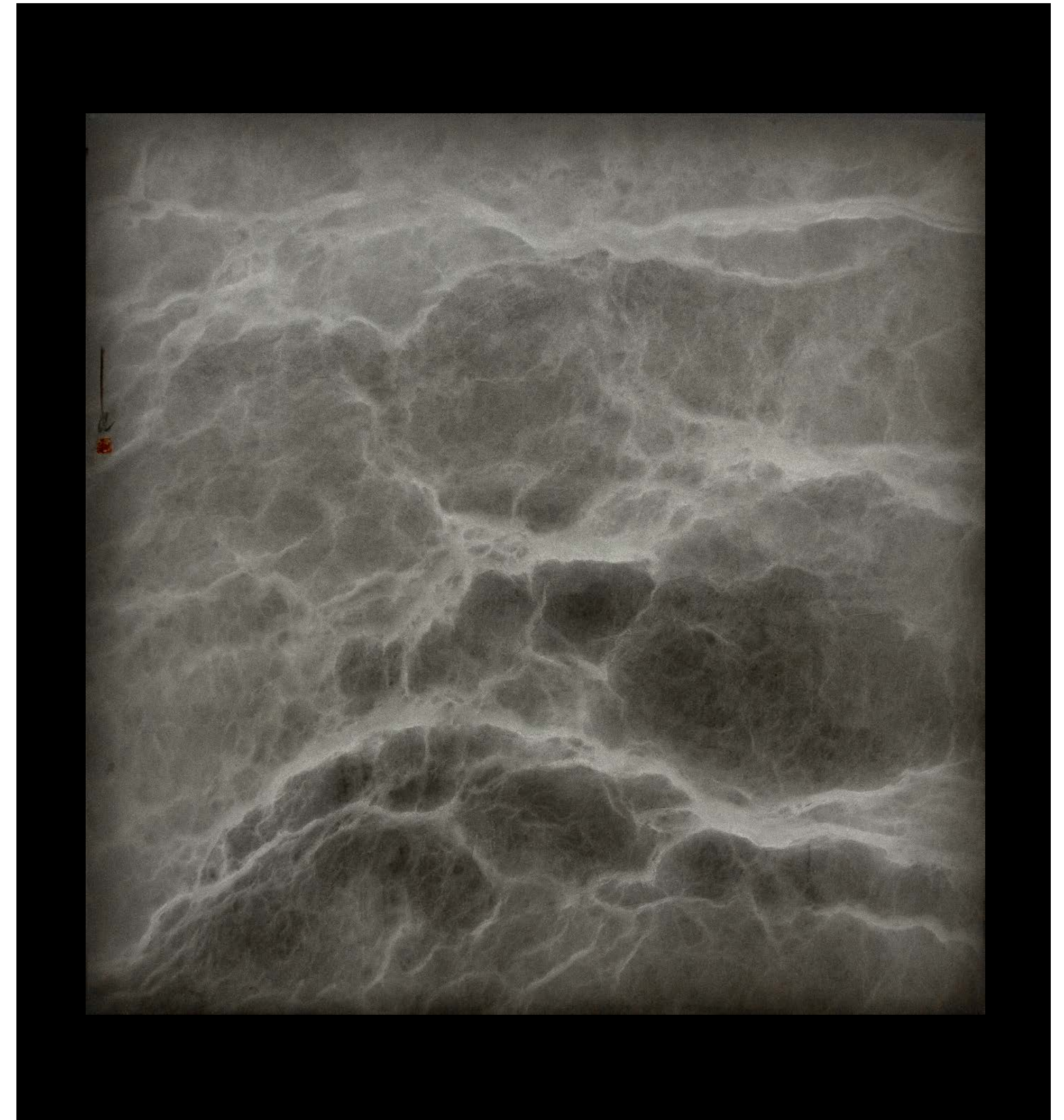
Encre de chine sur albâtre
50x50 cm

2023

Chinese ink on alabaster
19,68" x 19,68"



[Contact](#)



À fleur d'eau

N°72224 PARIS

2023

Acrylique sur albâtre
65x70 cm

2023

Acrylic on alabaster
25.59"x27.55"

[Contact](#)



Contact

55 QUAI DES GRANDS AUGUSTINS
75006 PARIS
GALERIEPARIS@ATELIERALAINELLOUZ.COM
+33 (0)1 73 95 03 20

RESPONSABLE DE LA COMMUNICATION

COMMUNICATION MANAGER

Sylvaine Garcia

COORDINATION

COORDINATION

Sylvaine Garcia

TEXTES

TEXTS

Alain Ellouz

Aurelie Sassier

Anne Laure Farges

Coral Nieto Garcia

Morgane Stampfer

DESIGN GRAPHIQUE

GRAPHIC DESIGN

Léa Belenfant assistée par Lauriane Chanu

Léa Belenfant assisted by Lauriane Chanu

PHOTOGRAPHIES

PHOTOGRAPHY

Photographe Atelier Alain Ellouz

Post production Lauriane Chanu

Gentle Mania

Léa Belenfant

TRADUCTION

TRANSLATION

Susy Reeves

ATELIER ALAIN ELLOUZ S.A.R.L. au capital de 265 000 €

RCS PARIS 492 177 750 / SIREN 492 177 753 / CODE NAF 3109B / TVA intra FR47 492 177 753

121, rue Tabuteau -78530 BUC - FRANCE +33 (0)1 73 95 03 20 / contact@atelieralainellouz.com